



Se tuo figlio raggiunge la scuola con i mezzi pubblici assicurati che viaggi in sicurezza, quindi:

- Non utilizzare il servizio pubblico se hai sintomi sospetti
- Indossare sempre la mascherina
- Seguire sempre la segnaletica e i percorsi indicati
- Mantenere la distanza di almeno 1 metro
- Sedersi nei posti indicati mantenendo il distanziamento
- Indossare guanti monouso evitando di toccarsi il viso



NB: Questa brochure ha carattere informativo.

Attraverso essa sono rese note tutte le procedure messe in atto dalla nostra Istituzione Scolastica per la prevenzione e il contenimento del rischio contagio Covid-19

A chi rivolgersi

Numero di pubblica utilità 1500

Numero verde Regione Campania:
800 90 96 99

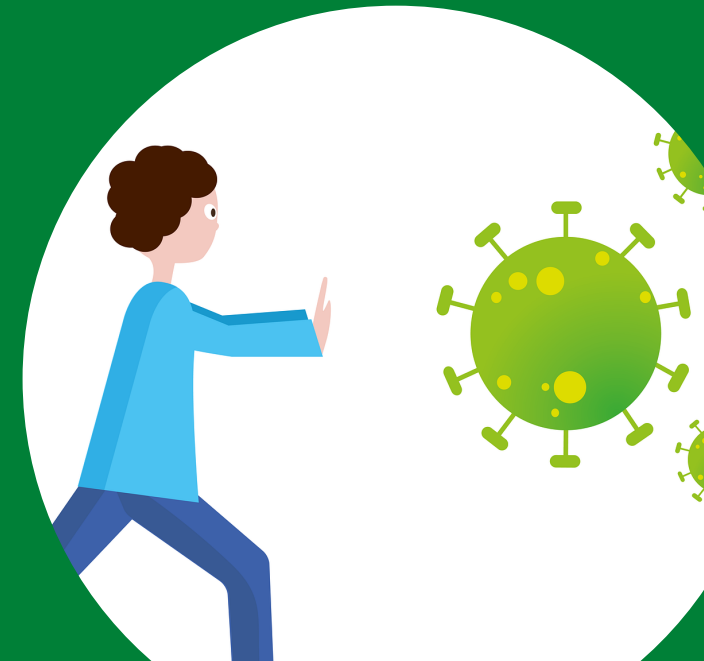
Per le regole adottate dalla scuola visita il sito

<https://www.iscolombo.edu.it/>

Referenti Covid dell'IS Colombo
Sede ITTL Prof.ssa A. Auricchio
Sede IPMAT Prof. L. Savarese

Il Dirigente Scolastico dell'ISS C. Colombo
Dott.ssa Lucia Cimmino

"Aiuta la Nostra Scuola a salvaguardare la salute di tuo figlio"



La Mattina prima di uscire



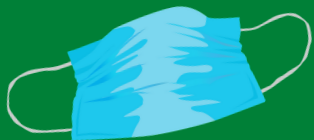
Prendi la temperatura di tuo figlio e se superiore a 37,5° lascialo a casa e contatta il medico.

Assicurati che nello zaino di tuo figlio siano presenti:

Una mascherina di riserva

Una bottiglietta personale di acqua

Il materiale personale per la scuola (penne, quaderni e tutto ciò che serve per le attività didattiche)



RICORDA di rilasciare alla Scuola tutti i tuoi **RECAPITI** (Cellulare - Email) al fine di essere prontamente contattato.

SI PUÒ ESSERE AMICI
IN "SICUREZZA"

Parla a tuo figlio dei comportamenti da tenere a scuola

Rispettare tutte le regole della scuola

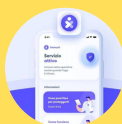
Mantenere la distanza fisica dagli altri studenti

Indossare la mascherina.

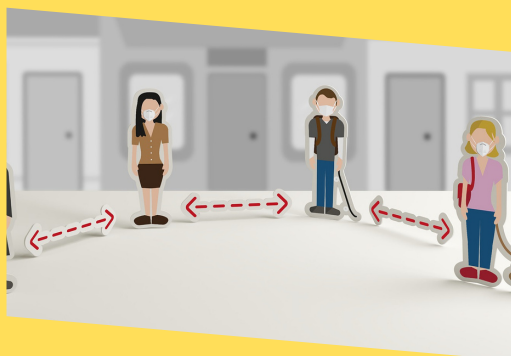
Non condividere oggetti con altri studenti

Lavare e disinfettare le mani più spesso

Sequiere la segnaletica relativa alle entrate e uscite



Scarica l'APP Immuni



Insegna a tuo a riconoscere i sintomi

Come altre malattie respiratorie, può causare sintomi lievi come **raffreddore, mal di gola, tosse e febbre**, oppure sintomi più severi quali **polmonite e difficoltà respiratorie.**

I sintomi si sviluppano entro 14 giorni dal contagio
Solo analisi di laboratorio possono diagnosticare il contagio

Ai fini della prevenzione è necessario applicare tutti i comportamenti elencati.